

ZVU Servis a.s., Ein Unternehmen der ZVU-Gruppe
Fertigung, Reparaturen, Montage und Dienstleistungen im Maschinenbau



Mit Ihnen werden wir Lösungen finden.



Profil der Gesellschaft

Dank seiner langjährigen Tradition ist die Trademark ZVU gut bekannt sowohl auf dem Binnenmarkt als auch auf den traditionellen Auslandsmärkten als ein Hersteller der Anlagen für Lebensmittel- und Chemieindustrie, Umwelttechnik und Energetik. Firmenhistorie beginnt im Jahr 1869, wo auf dem Grundstück der jetzigen industriellen Betriebe die Erste Böhmisches Aktiengesellschaft gegründet worden ist. Im Zeitverlauf verging die Firma durch ganze Reihe einzelner Organisationseingliederungen, z.B. 1921 wurde Bestandteil der Škoda- Werke in Pilsen, 1965 wurde in die Gesellschaftsgruppe Chepos Brno eingegliedert. Trotzdem orientierte sich die Firma durch ihre Einstellung bereits auf Anlagenbau für Zuckerfabriken, Brauereien, Dampfkesselanlagen, Gasfabriken und Chemiewerke.

In 1990 Jahren verlief in der Firma eine radikale Umstrukturierung, die aus der logischen Notwendigkeit herausging, die Herstellungs- und Personalkapazitäten an entstehende Marktökonomie anzupassen. So entstand Holdingstruktur der Gesellschaft, wo die spezialisierten Bereiche in selbständigen Tochtergesellschaften eingegliedert wurden, mit dem Ziel die verlaufenden Aktivitäten und Prozesse maximal effektiv durchzuführen.

Aktiengesellschaft ZVU Servis a.s. wurde 1997 gegründet. Hier wurden vor allem Dienst- und Serviceleistungen für den restlichen Teil Holding konzentriert. Später wurde ZVU Servis a.s. ein souveräner Maschinenbetrieb, der sich auch auf externe Kunden orientiert. Die Firma verfügt über ihre eigenen Arbeitsräume und hat auch die Möglichkeit im Rahmen der ZVU-Gruppe die Fertigungs- und Montageflächen auftragsgemäß zu vergrößern.

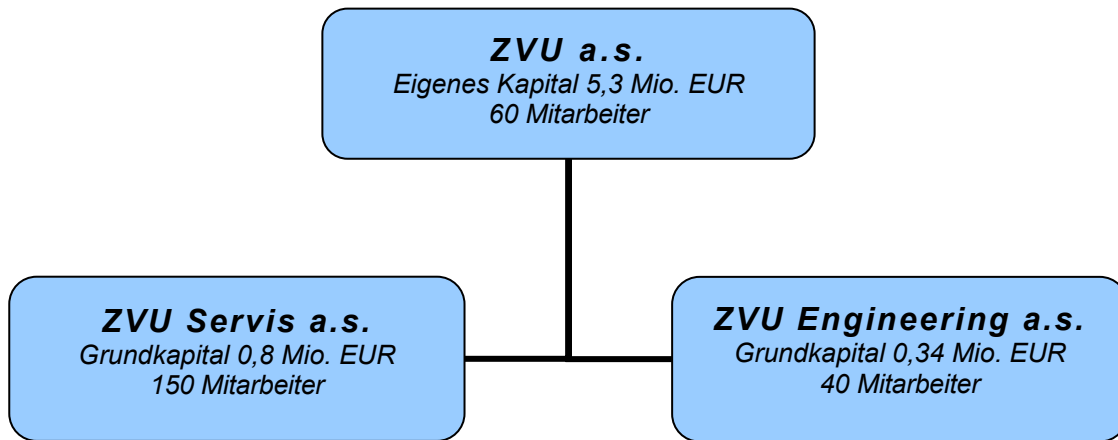
In drei Montagehallen der Gesamtfläche 6000 m² und unter der Kränen der Tragfähigkeit bis 20 Tonnen werden Aufträge erledigt, vor allem über Fertigung der Schweiß- und mechanisch bearbeitete Maschinenteile, Stahlkonstruktionen, Werkzeuge, Vorrichtungen und Einweckmaschinen. Darüber hinaus, die Firma stellt General- und Mittelreparaturen der Arbeitsmaschinen sicher, sowie Montage der maschinell-technologischen Teile der Investitionsprojekte, orientiert auf Bearbeitungsindustrie.

Hinsichtlich unserer Position des Holding-Unternehmens nutzen wir Vorteile aus, die aus Zentralisierung der Finanz- und Personalagenda im Rahmen ZVU-Gruppe erfolgen, denn dies ermöglicht uns in vollem Umfang unsere Kenntnisse auf Auftragsabwicklung zu konzentrieren.

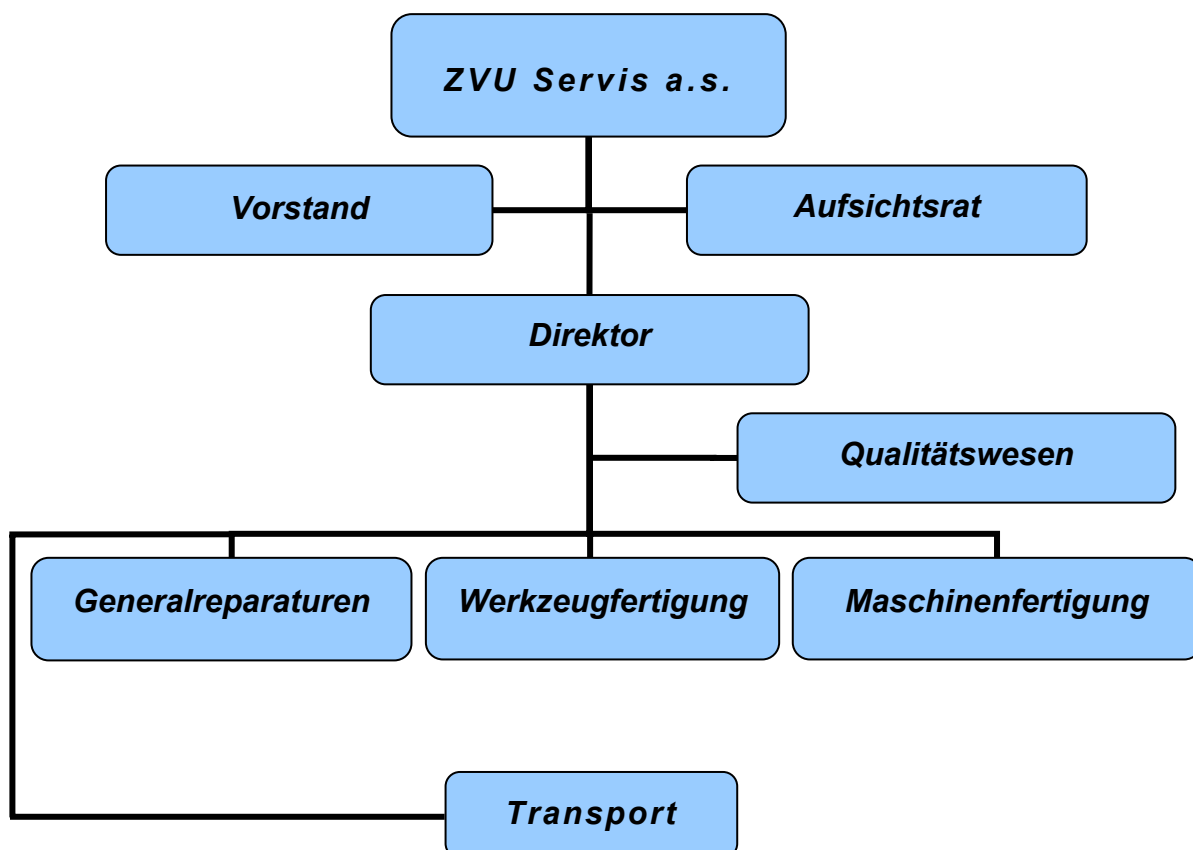
Aufgrund enger Mitarbeit mit anderen ZVU-Tochtergesellschaften sind wir imstande dem Kunden eine komplette Lieferung anzubieten, d.h. Prozeß- und Technologieauslegung, Werkstattdokumentation, Fertigung, Transport auf die Baustelle, Montage und Probetrieb.



Organigramm – ZVU-Gruppe



Organigramm – ZVU Servis a.s.



Werkzeugfertigung – Angebot über Produkte und Dienstleistungen

Durch sein Fertigungsprogramm gehört ZVU Servis a.s. unter Spezialisten im Bereich Werkzeugfertigung in unserer Region. Vor allem befassen wir uns mit Auftragsfertigung der Werkzeuge und Vorrichtungen aus Legier- und Werkzeugstahl. Außer eigener Fertigung in unserer Werkstatt bieten wir unseren Kunden Erstellung der Werkstattdokumentation für ihre Werkzeugfertigung, Konstruktionsarbeiten und Messung an. Unsere Ausrüstung besteht nicht nur aus üblichen Bearbeitungsmaschinen sonder auch z.B. aus Drehmaschine 80 mit Drehlänge 5 m oder Gewindeschleifmaschine KM 250/500 Czepeľ. Weiterhin steht uns zur Verfügung genaue Koordinaten-Bohrmaschine BL 5. Auf der Kopierfräsmaschine kann man eine Vorrichtung bis zum Gewicht 0,5 Tonnen bearbeiten. Die Werkstatt ist mit 5 Brückenkränen der Tragfähigkeit bis 2 Tonnen bestückt. Nicht geringer Anteil der Fertigung besteht aus Aufkohlung und Härten.

Fertigungsprogramm:

- Fertigung der Werkzeuge für mechanische Bearbeitung, Schweißen, Messung und Kalibrierung
- Fertigung der Vorrichtungen
- Schlosserarbeiten
- Härten, Aufkohlung und Materialveredelung

Ausgewählte Referenzen 2005:

Kunde	Auftrag
Technistone a.s. Hradec Králové	Leitschrauben und Muttern, Edelstahlrührwerke, Bronzebahn, verchromte Kolben
JUTA a.s. Dvůr Králové n. Labem	Ersatzteile für Webstühle, Zahnräder
RUBENA a.s. Hradec Králové	Formen und Vorrichtungen für Vulkanisierungspressen
ZVU Kovárna(Schmiede) s.r.o. Hradec Králové	Schmiedegesenke und Maschinenteile für Instandhaltung der Schmiedeanlage
Federal- Mogul Friction Products a.s. Kostelec n. O.	Schablonen für Bremsbeläge, Messgeräte und Schleiftrommeln
Pierce&Valmen s.r.o. Praha	Teile der Laborwaagen und Maschinen



Generalreparaturen – Angebot über Produkte und Dienstleistungen

Aufgrund der langjährigen Erfahrungen im Bereich der kompletten Sorge für Maschineneinrichtungen führt ZVU Servis a.s. Generalreparaturen der Bearbeitungs- und Umformmaschinen durch, inklusiv Erstellung der Dokumentation. Zusammen mit den Präventivprüfungen der Maschinen und laufenden Reparaturen bieten wir dem Kunden ständiges Service seiner Maschineneinrichtungen an, einschließlich Bereitschaftsdienst bei Störungen. Weiterhin spezialisieren wir uns auf die Reparaturen der Elektromotoren und Elektroeinrichtungen der Arbeitsmaschinen. Nach dem Kundenwunsch erstellen wir ein ausführliches technisches und kaufmännisches Angebot, ggf. bieten wir einen Besuch unserer Fachleute.

Fertigungsprogramm:

- General-, Mittel- und laufende Reparaturen der Arbeitsmaschinen
- Reparaturen der Elektroeinrichtungen von Arbeitsmaschinen
- Montage der Elektroeinrichtungen von Einzweckmaschinen und Anlagen
- Reparaturen der Kräne and Kranbahnen, Renovierung der Kranräder
- Geplante Präventivprüfungen der Kräne und Rollenzüge
- Erweiterung der Betriebskräne um Fernsteuerung mittels Radiosignal
- Reparaturen der Pressen BLISS
- Reparaturen und Abänderungen der Gummiermaschinen
- Reparaturen und Umwicklung der Elektromotoren
- Reparaturen und Kalibrierung der Schweißmaschinen and Schweißstromerzeuger
- Temperaturkalibrierung der Trocknungsöfen für Elektroden
- Reparatur der Handelektrowerkzeuge

Ausgewählte Referenzen 2004 und 2005.:

Kunde	Auftrag
Impress a.s. Skřivany	Reparaturen der Produktionslinien, Blechscheren, Pressen, Gummiermaschinen und Kräne, Fertigung der Ersatzteile
PELLETIA s.r.o. Hradec Králové	Reparaturen der Granuliermaschinen, Brecher, Trocknungsöfen, stufenloser Getriebe, Asynchronschleifringmotoren, Fertigung der Spezialteile
Technistone a.s. Hradec Králové	Reparatur der Elektromotoren und Bearbeitungs-maschinen für Kunststeinfertigung
RUBENA a.s. Hradec Králové	Reparaturen der Kräne, Elektromotoren und Bearbeitungsmaschinen
TANEX, PLASTY a.s. Jaroměř	Reparaturen der Elektromotoren und Bearbeitungsmaschinen, z.B. Fräs-, Dreh-, Bohr- und Schleifmaschinen
EXCON Steel a.s. Hradec Králové	Reparaturen der Kräne, Elektromotoren und Bearbeitungsmaschinen, Fernsteuerung der Kräne



Maschinenbau – Angebot über Produkte und Dienstleistungen

In der Halle Länge 100 m der Maschinenbauwerkstatt und unter den Brückenkränen der Tragfähigkeit bis 20 Tonnen werden vor allem Einzweckmaschinen oder ihrer Teile auftragsgemäß gefertigt. Nicht unbedeutender Anteil unserer Fertigungsmöglichkeiten bildet Fertigung und Montage der Stahlkonstruktionen, und zwar für Bauwesen und technologische Anlagen. Zum hohen Betriebsniveau tragen vor allem Erfahrungen unserer erprobten Mitarbeiter bei, sowohl aus dem Bereich Technik als auch Fertigung und Montage. Die Werkstatt ist mit konventionellen Bearbeitungsmaschinen ausgerüstet, wie z.B. Horizontal-Bohr- und Fräsmaschine HVF 160 mit Anlauf 3000 mm, Drehmaschinen bis Drehlänge 4 m, Zahnradstoßmaschine OHA 32 CNC, Zahnradschleimaschine ZSTZ 315 C1 NILES. Zu unseren Fertigungsmöglichkeiten gehört Herstellung der Innen- und Außenverzahnung einschließlich ihrer Schleifen. Wir verfügen über unsere eigenen Entwicklungskapazitäten in Abteilungen Technik und Technologie, die imstande sind neue Aufgaben mittels entsprechender Ausstattung BRISCAD zu lösen. Falls der Kunde eine spezielle Technologie fordert, die unserer Werkstatt zur Verfügung nicht steht, sind wir bereit dies durch eine externe Mitarbeit sicherzustellen.

Fertigungsprogramm:

- Fertigung der Einzweckmaschinen und Maschinenteile
- Fertigung der Stahlkonstruktionen und Verzahnung
- Erneuerung und Modernisierung der Maschinen
- Reparaturen und Instandhaltung der Zuckerfabrik-Schleudermaschinen und anderer Einzweckmaschinen
- Probetrieb und Gewährleistungsprüfungen
- Externe Montage der technologischen Anlagen im Inland und Ausland

Ausgewählte Referenzen 2005:

Kunde	Auftrag
JUNKER I.E. s.r.o. Boskovice	Dauerlieferungen der Einrichtungen für Schmelzöfen
ZVU Engineering a.s. Hradec Králové	- Technologische Stahlkonstruktionen für Wasserstoffanlage in BorsodChem MCHZ Ostrava - Drehrostteile für Kohlevergasungsanlage
EXCON Steel a.s. Hradec Králové	Montage der Trockner für Atlas Stord
STROJÍRNÝ Holding a.s. Hradec Králové	Montagebühnen (Skids) für Montage der PKW Škoda Octavia in Škoda Auto Mladá Boleslav



Transport – Angebot über Dienstleistungen

Mit dem Ziel ein komplettes Service für die Kunden-Auftragsabwicklung sicherzustellen, besorgt ZVU Servis a.s. den Transport in unseren Betrieben, sowohl der Apparate und Maschine als auch verschiedener Teile. Weiterhin orientieren wir uns auch auf Beförderung anderer Lastgüter für externe Kunden.

Mittels unserer eigenen Möglichkeiten sind wir imstande folgende Ladung zu übernehmen: Höhe 3,3 m, Länge 13 m, Breite 6 m und Gewicht bis 25 Tonnen. Was Überlastung betrifft, sind bereit wunschgemäß die Beförderung der bei externen Spediteuren zu besorgen.

Weiterhin verfügt ZVU Servis a.s. über Autokran, der vor allem bei Bauarbeiten ausgenützt werden kann.

Betriebsmöglichkeiten:

- Frachtverkehr mittels LKW LIAZ und AVIA
- Manipulation mittels Autokran AD 20

Ausgewählte Referenzen 2005:

Kunde	Auftrag
ZVU POTEZ a.s. Hradec Králové	Beförderung der Maschinenbauteile und Stahlkonstruktionen
ZVU Kovárna s.r.o. Hradec Králové	Beförderung der Rohmaterialien und Schmiedestücke
REGIONSTAR s.r.o. Hradec Králové	Beförderung der losen Verpackungen



Konzessionsurkunde
für LKW-Transport

Messung und Kalibrierung – Angebot über Dienstleistungen

Die spezialisierte Arbeitsstelle, das Messzentrum der ZVU Servis a.s., führt Reparaturen und Kalibrierung der Messgeräte durch, ggf. weitere Messleistungen, um durch maximale Bemühungen Lebensdauer der Messgeräte zu verlängern und dadurch Finanzmittel unserer Kunden zu sparen. Im Preis der Kalibrierung wird dem Kunden Bezeichnung des Messgeräts mit Gültigkeit der Kalibrierung oder Evidenznummern angeboten. Ein Protokoll oder Schein über Kalibrierung werden wunschgemäß erstellt.

ZVU Servis a.s. besitzt die Registrierbescheinigung Nr. 501-RO-0531/98, ausgestellt von ČMI Pardubice, und erfüllt die im Metrologie-Gesetz Nr. 505/1990 Sb. Čl. I, § 5 Abs. 6, angegebenen Bedingungen, wobei diese weiterhin das Gesetz Nr. 137/2002 herrichtet. Diese Vorschrift legt fest: „Die Anwender der Arbeitsmessgeräte können den Anschluss der von ihnen benutzten Messgeräte selbst durch eigene Hauptetalone sicherstellen oder bei dem Tschechischen Institut der Metrologie oder durch das Kalibrierungsdienstzentrum oder bei anderen Anwender der Messgeräte, die die notwendigen Hauptetalone besitzen, die an die Etalone des Tschechischen Instituts der Metrologie oder des Kalibrierungsdienstzentrums angebunden sind oder an die Etalone der Auslandssubjekte mit vergleichbarer Messstufe.

In angegebenen Messbereichen führen wir die Kalibrierung der Messgeräte und Einrichtungen wie folgt durch:

Länge

- Lehrbolzen, Außentaster
- Gewindemessgeräte
- Schubmessgeräte (Schublehren, Tiefenlehren)
- Mikrometer (alle Typen)
- Messuhren (einschließlich digitale)
- Roll-n-Meter
- Rollmessbänder (Stahl- und Glasfaserlaminat-Typen)
- Nivellierlatten
- Spezielle Messgeräte (nach Werkstattzeichnung)
- Messgeräte der Oberflächenrauigkeit

Ebenwinkel

- Winkelmesser
- Zeichenwinkel
- maschinelle und bauliche Wasserwagen
- Spezielle Messgeräte (nach Werkstattzeichnung)

Druck

- Manometer von minus 100 kPa bis 60 MPa

Elektrische Größen

- Schweißgeräte

Temperatur

- Temperieröfen und Hülsen für umhüllte Elektroden



Ausgewählte Referenzen 2005:

Kunde	Auftrag
<i>Impress a.s. Skřivany</i>	<i>Kalibrierung der Arbeitsmessgeräte aller Messbereiche und spezieller Messgeräte nach Werkstattzeichnungen</i>
<i>EXCON Steel a.s. Hradec Králové</i>	<i>Kalibrierung der Arbeitsmessgeräte aller Messbereiche</i>
<i>Dr.Karel Volenec – ELLA-CS Hradec Králové</i>	<i>Kalibrierung der Arbeitsmessgeräte aller Messbereiche und spezieller Messgeräte nach Werkstattzeichnungen</i>
<i>Kingspan a.s. Hradec Králové</i>	<i>Kalibrierung der Arbeitsmessgeräte aller Messbereiche</i>
<i>ZVU POTEZ a.s. Hradec Králové</i>	<i>Kalibrierung der Arbeitsmessgeräte aller Messbereiche</i>
<i>Brzdové automobilové kotouče(Autobremsscheiben) s.r.o. Hradec Králové</i>	<i>Kalibrierung der Arbeitsmessgeräte aller Messbereiche</i>



System Qualitätssicherung

Die Zielstellung unserer Gesellschaft ist die maximale Kundenzufriedenheit. Den einzigen Weg zu diesem Ziel sehen wir im individuellen Einlass zu jeden Kundenanforderungen zusammen mit strengsten Ansprüchen auf Qualität und Genauigkeit nach den entsprechenden Normen für die Qualitätssicherung der Fertigung. In dieser Richtung führen die Facharbeiter der Qualitätswesen ihre Kontrolltätigkeiten in den Werkstätten ZVU Servis a.s. durch und damit tragen intensiv bei, um eine gute Atmosphäre für Qualitätssicherung nach ČSN ISO 9000 zu schaffen und künftige Zertifizierung zu gewinnen.

ZVU Servis a.s. verfügt über folgende Bescheinigungen:

- Großer Eignungsnachweis nach DIN 18 800 Teil 7 Absatz 6.2 ausgestellt von Zertifizierungsstelle SLV München
- Großer Eignungsnachweis nach ČSN 73 2601-Z2 Abs. 203, als die Zulassung die Stahlkonstruktionen zu fertigen, mit Auslegung nach ČSN 73 1401 und Ausführung nach ČSN 73 2601

Schweißen wird nach ČSN EN 729-2 durchgeführt.

Schweißmethoden: 111, 135, 141, 311

Materialien: 1.1, 6, 8

Schweißer haben Zulassung nach EN 287-1
 AD 2000-MERKBLATT HP 3
 DGR 97/23/EG
 PED 97/23/EC
 NV 182/1999 Sb.

Schweißtechnische Lehr- und Versuchsanstalt	SLV München	Niederlassung der GSI mbH	SLV GSI Qualität ist Verantwortung
Großer Eignungsnachweis			
Dem Unternehmen	ZVU Servis a.s.		
wird für den Betrieb in	CZ – 501 01 Hradec Králové, Pražská 322		
bescheinigt, daß er geeignet ist, Schweißarbeiten im folgenden Anwendungsbereich durchzuführen:			
Normen/Vorschriften	DIN 18 800 Teil 7 Abs. 6.2 und Herstellungsrichtlinie Stahlbau des DIBT Bauteile mit vorwiegend ruhender Beanspruchung		
Schweißverfahren	Lichtbogenhandschweißen (111, E) teilim. Metall-Aktivgasschweißen (135, IMAG)		
Grundwerkstoffe	S235, S275 und S355 nach DIN EN 10 025		
Einschränkungen	Fertigung nach geprüften Unterlagen des Auftraggebers		
Schweißaufsichtsperson(en) (Name, Vorname, Geburtsdatum, Beruf)	Herr Ing. Fryba, Jiří European Welding Engineer		geb. 03.05.1946
Bemerkungen	keine		
Geltungsdauer	vom 04.02.2003 bis 03.02.2006		
Eignungsbescheinigung Nr.	GNA 19/03		
ausgestellt am	17. Februar 2003		
Allgemeine Bestimmungen siehe Rückseite			

STAVCERT Praha spol. s r.o. U Vystavě 3 – Praha 7	
vydává	
VELKÝ PRŮKAZ ZPŮSOBILOSTI	
podle ČSN 73 2601-Z2 čl. 203 který je dokladem, že společnost	
ZVU Servis a.s. Pražská 322, 501 01 Hradec Králové IČ: 25267817	
je způsobilá pro výrobu ocelových konstrukcí navrhovaných podle ČSN 73 1401 a prováděných podle ČSN 73 2601	
Svařování je v rozsahu uvedeném v příloze tohoto Velkého průkazu způsobilosti.	
<small>Platnost průkazu způsobilosti je podmíněna platností podnikatelských protokolů o auditu, vykonávaného STAVCERTem Praha spol. s r.o., ze dne 13.8.2004.</small>	
Průkaz způsobilosti vydán dne 16.8.2004	Registrační číslo: 101/2004
Ing. Pavel Páral výkonný náčelník	Ing. Václav Čížek, CSc. ředitel

ZVU Servis a.s.
Pražská 322
501 01 Hradec Králové
Tschechische Republik
www.zvu.cz
zvu.servis@zvu.cz

Kontakte:

Dipl.- Ing. Jaroslav Rychtera
Direktor
Tel: +420 495 823 635
Fax: +420 495 822 803
Mobile: +420 723 685 926
E-mail: jaroslav.rychtera@zvu.cz

Nad'a Yaghobová
Kaufmännischer Bereich
Tel: +420 495 822 288
Fax: +420 495 822 803
Mobile: +420 724 921 896
E-mail: nada.yaghobova@zvu.cz

**Wir wollen das Synonym der Fachkompetenz,
Zuverlässigkeit und Flexibilität sein.**

Hier finden Sie uns

